

VERTRAULICH
UNVERÖFFENTLICHTE ZEICHNUNG. ALLE RECHTE VORBEHALTEN. VERVIELFÄLTIGUNG UND WEITERGABE NUR MIT GENEHMIGUNG DURCH AMP DEUTSCHLAND GMBH

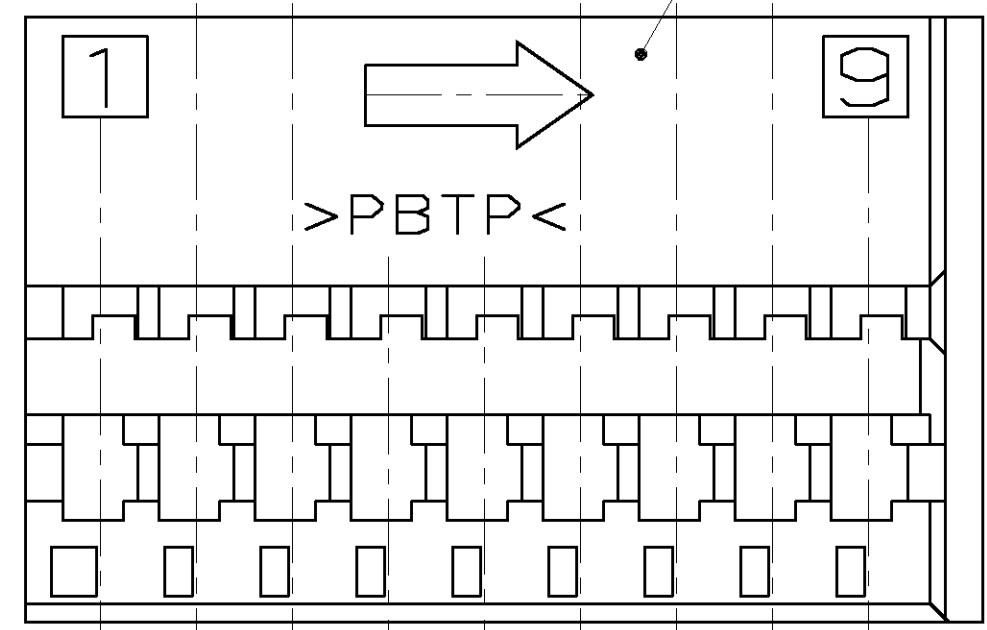
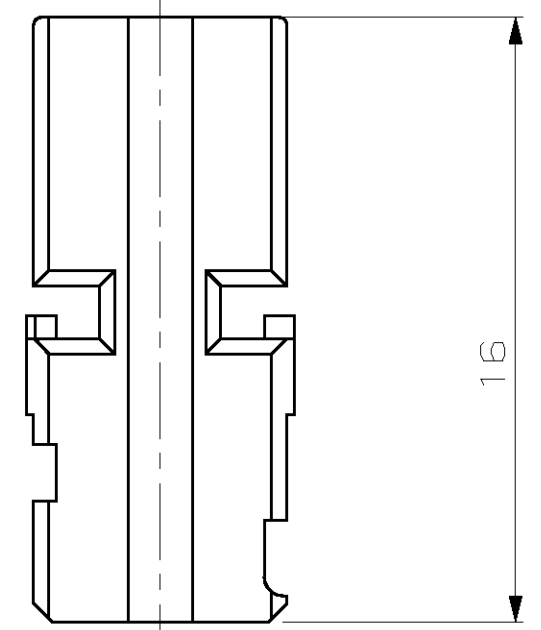
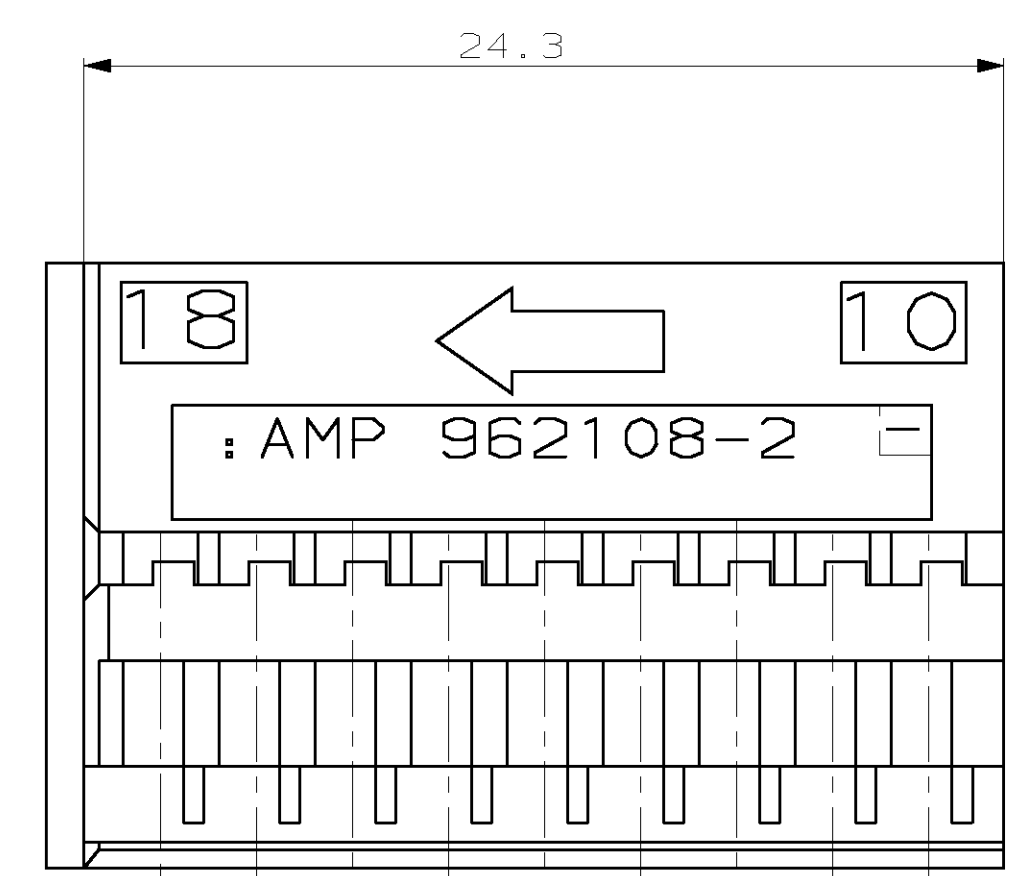
NICHT VERMASSTE KANTEN SIND NICHT MAßSTÄBLICH

ÄNDERUNGEN DIE DEM TECHNISCHEN FORTSCHRITT DIENEN, BEHALTEN WIR UNS VOR

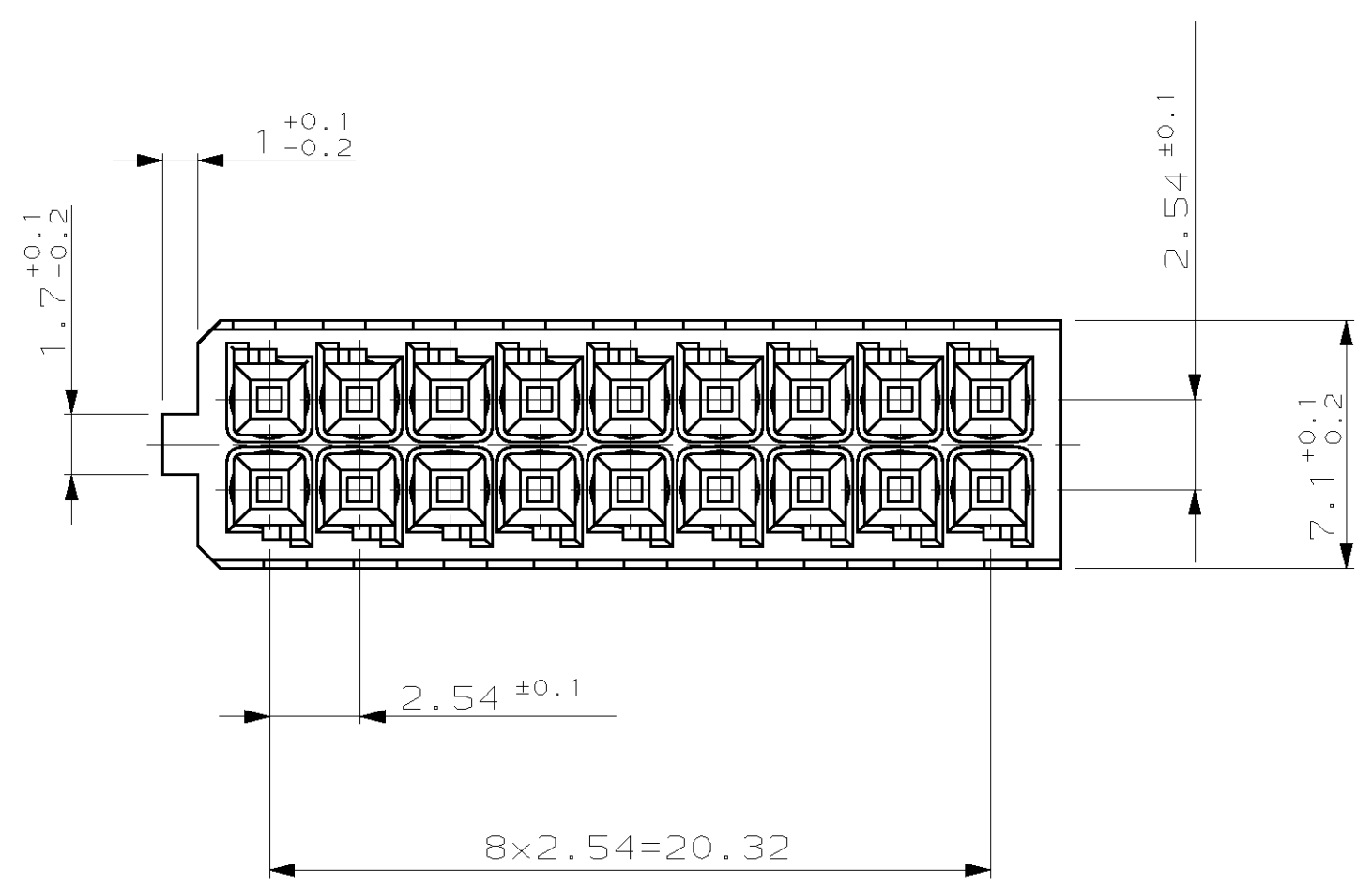
ZEICHNUNG GESCHÜTZT DURCH ©COPYRIGHT 1994 AMP DEUTSCHLAND GMBH ALLE RECHTE VORBEHALTEN

AMP		DATUM	NAME
REV. 1	ÄNDERUNG / CHANGE	19.10.94	C.BEU
-	Zeichnung erstellt	-	-
-	-	-	-

CAD-ORIGINAL ZEICHNUNG NICHT ÄNDERN
 VERWENDET FÜR
 PASSEND ZU
 MAR. NR.
 NUMMER 962108GEN



1 MATERIAL: PBT-GF15
CRASTIN SK602



Bemerkungen
NOTES

- Produkt darf nur mit Zustimmung von BMW geändert werden
PRODUCT SHALL BE CHANGED WITH THE AGREEMENT OF BMW ONLY
- Maßgebend ist der deutsche Text
ONLY THE GERMAN-LANGUAGE VERSION SHALL BE BINDING
- Produktspezifikation:
PRODUCTSPECIFICATION:
- Drahtgrößenbereich 0,75 in allen Kammern möglich, jedoch nur in 4 Kammern zulässig
WIRE SIZE RANGE 0,75 IN ALL CAVITIES POSSIBLE BUT ONLY IN 4 CAVITIES PERMITTED
- Freigabemuster muß von EE-6 genehmigt sein
MASTER RELEASE TO BE APPROVED BY EE-6
- Einzelheiten der Ausführung bleiben dem Hersteller überlassen
DETAILS OF DESIGN ARE LEFT TO MANUFACTURER

LOC	DIS	AMP	REV.	KOD.	POS.	STK.	BENENNUNG	OBERFLÄCHE	ART	GRAMM	PASSEND ZU/SUITABLE FOR	PASSEND ZU/SUITABLE FOR
-	-	ORDER NO.	-	COD.	QTY.	-	DESCRIPTION	FARBE/COLOUR	KIND	WEIGHT	AMP	AMP
		962108-2	E	/	1	1	Buchsengehäuse	schwarz/BLACK	S	1.7	1-963616-1	929650-2
							SOCKET HOUSING				Abdeckkappe/SHIELD	Deckel/COVER

1:1		ZEICHNUNG GÜLTIG AB	
		AMP DEUTSCHLAND GmbH Langen b. Ffm., Germany	
BENENNUNG Micro Quadlok System Buchsengehäuse, 18-polig SOCKET HOUSING, 18 POS.		K	
GEZ.	07.10.94	FORMAT	ZEICHNUNGS-NR.
C.BEU		A1	962108GEN
GEPR.	07.10.94	BLATT	REV.
J.Hahn		1 VON 1	E